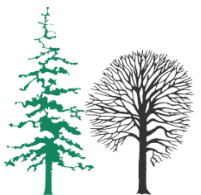
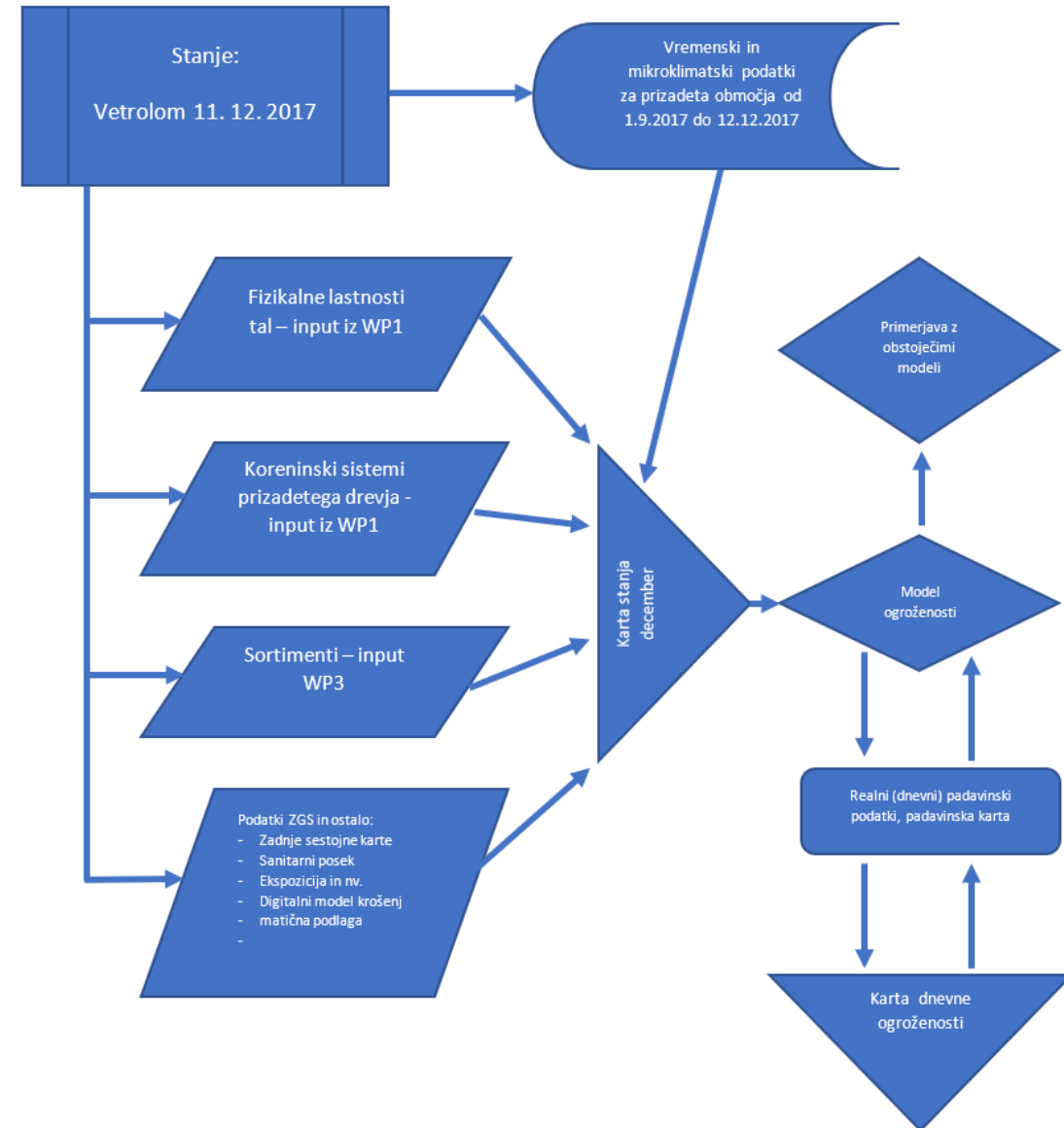
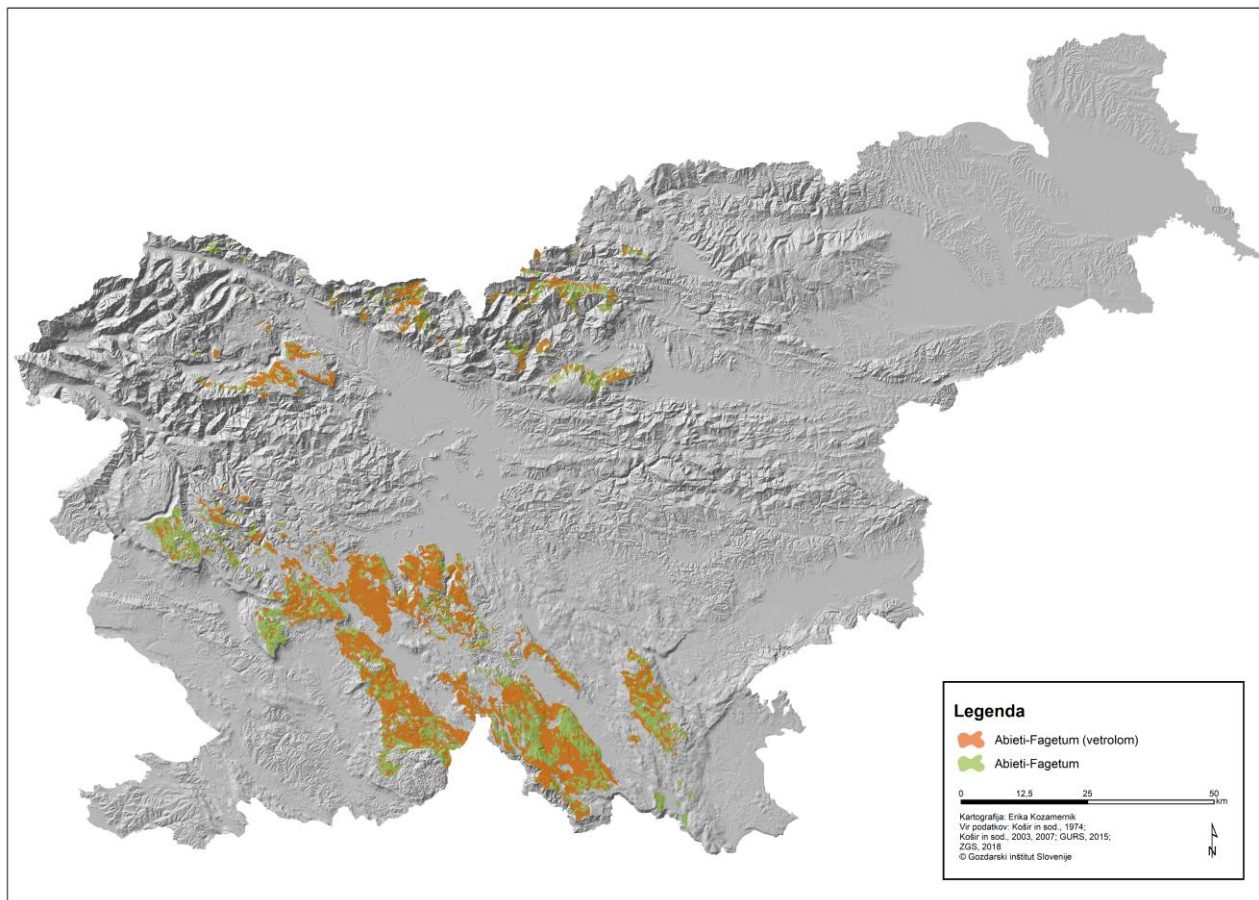


DS 2: Model potencialne ogroženosti jelovo-bukovih gozdov glede na možnost nastanka podobnih ekstremnih vremenskih pojavov

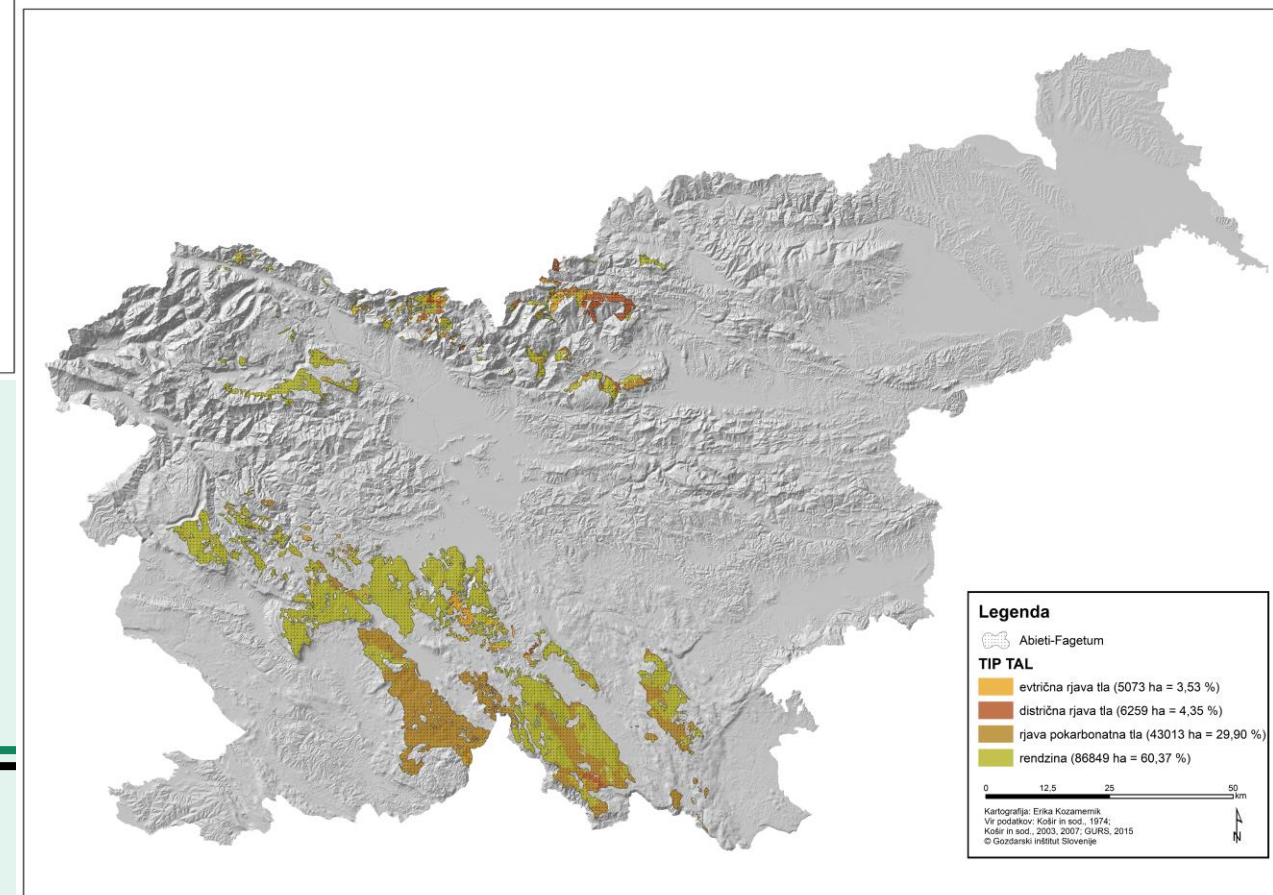
Pričakovani rezultati:

- Analiza vremenskega dogajanja in talnih razmer pred vetrolomom z vidika mikrorastiščnih razmer (matična podlaga, ekspozicija, nadmorska višina, vrsta/struktura sestojev).
- Priprava modela potencialne ogroženosti širšega območja jelovo-bukovih gozdov glede na možnost podobnih ekstremnih vremenskih pojavov.
- Izdelava kartnega gradiva ogroženosti na osnovi realnih vremenskih podatkov.





- Izdelane karte prizadetih območji vetroloma 2017 in preseka z rastiščnimi združbami in pedologijo.
- Pripravljene podlage za vzorčenje v DS1.



- Zbrani podatki o preteklih vetrolomih (ZGS) in vremenski podatki pred temi dogodki (ARSO – v teku).

